

Signaler la présence du moustique tigre  
sur le portail

**[signalement-moustique.anses.fr](https://signalement-moustique.anses.fr)**

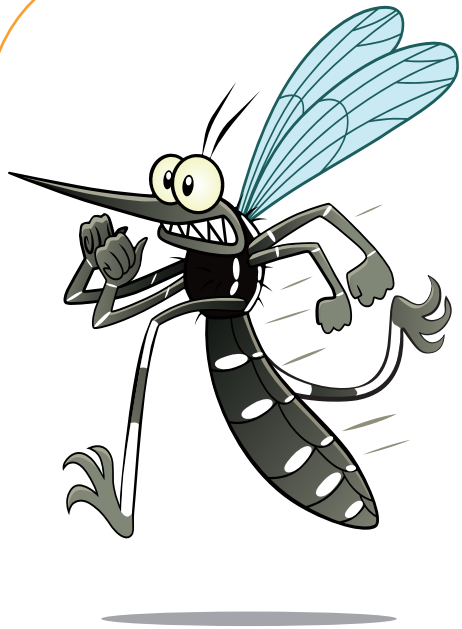
Plus d'informations sur le moustique tigre,  
les maladies associées et les conseils aux voyageurs  
sur

**[iledefrance.ars.sante.fr](https://iledefrance.ars.sante.fr)**

**NE LAISSONS PAS  
LE MOUSTIQUE TIGRE  
S'INSTALLER!**

**LES BONS GESTES À ADOPTER**





## LE MOUSTIQUE TIGRE

**Nom scientifique :** Aedes albopictus

**Aspect :** noir à rayures blanches

**Taille :** plus petit qu'une pièce de 1 centime

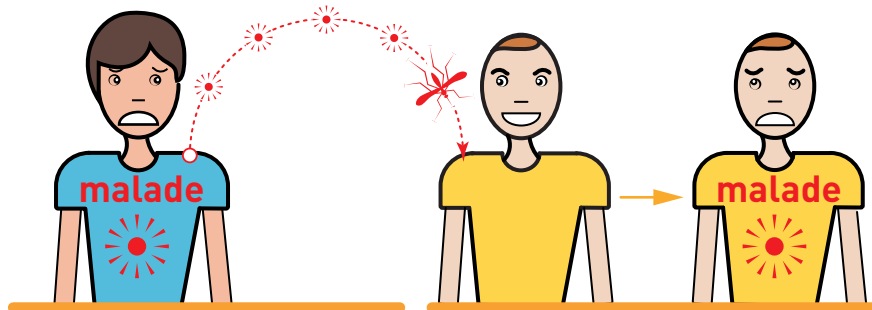
**Lieux de vie :** près des habitations, se déplace dans un rayon de 150m

**Lieux de ponte :** petites quantités d'eau stagnante

**Reproduction :** 200 oeufs par femelle en moyenne

## CHIKUNGUNYA, DENGUE, ZIKA

Le moustique tigre peut être porteur de ces maladies et les transmettre à l'homme.



Le moustique tigre devient porteur de la maladie lorsqu'il pique une personne malade

Il la transmet ensuite aux autres personnes qu'il pique. Celles-ci deviennent malades à leur tour.

## LES BONS GESTES À ADOPTER

La meilleure façon de lutter contre le moustique tigre est de supprimer les lieux de ponte pour empêcher qu'il ne s'implante.

Éliminer les endroits où l'eau peut stagner (déchets verts, pneus usagés, encombrants...)

Changer l'eau des plantes et des fleurs (chaque semaine)

Vider les récipients contenant de l'eau (arrosoirs, soucoupes...)

Vérifier le bon écoulement des gouttières

Couvrir les réservoirs d'eau (bidons, citernes, bassins...) et les piscines hors d'usage

## CONSEILS AUX VOYAGEURS

Dans les zones où le chikungunya, la dengue ou le zika circulent, il est recommandé de se protéger contre les piqûres.

- ✓ Dormir sous une moustiquaire
- ✓ Utiliser des produits répulsifs anti-moustiques (demander conseil à son pharmacien)
- ✓ Porter des vêtements longs, amples et clairs qui couvrent les bras et les jambes